

# PLAN ESTRATÉGICO 2023-2027



FUNDACIÓN EDUCATIVA SOFÍA BARAT  
**Sagrado Corazón**  
CHAMARTÍN

# Lineas Estratégicas

2023-2027

## Línea 1

MISIÓN  
EDUCADORA Y  
EVANGELIZADORA

Desarrollar una educación personalizadora de calidad que consiga la adquisición de competencias y la excelencia académica de cada alumno acorde con sus capacidades, desde el compromiso con el Evangelio que se hace posible a través de un encuentro con Jesús a nivel individual y comunitario.

## Línea 2

ORGANIZACIÓN,  
ACOMPAÑAMIENTO  
Y CUIDADO DE LAS  
PERSONAS

Contar con un equipo de educadores capacitados, comprometidos y valorados que asuman y continúen la Misión del Colegio, y que contagien a las familias esta misión compartida en la educación de sus hijos.

## Línea 3

SOSTENIBILIDAD Y  
PUESTA EN COMÚN  
DE NUESTROS  
RECURSOS

Fortalecer la sostenibilidad del colegio desde criterios de solidaridad con la Fundación

## Línea 4

COMUNICACIÓN  
E IMAGEN  
INSTITUCIONAL

Afianzar la imagen institucional de la Fundación adaptada a nuestro contexto, que muestre lo que somos con transparencia y contribuya a ser reconocidos como un referente educativo

# Línea 1: Misión educadora y evangelizadora

Promover el uso de metodologías educativas innovadoras y activas que fomenten la participación, la creatividad y el pensamiento crítico de los estudiantes desde un enfoque competencial

Impulsar la pastoral del colegio

OBJETIVOS

Empoderar a los alumnos en su proceso de enseñanza-aprendizaje

Potenciar acciones encaminadas a fidelizar alumnos



# PLANES, PROYECTOS, ACCIONES DE MEJORA

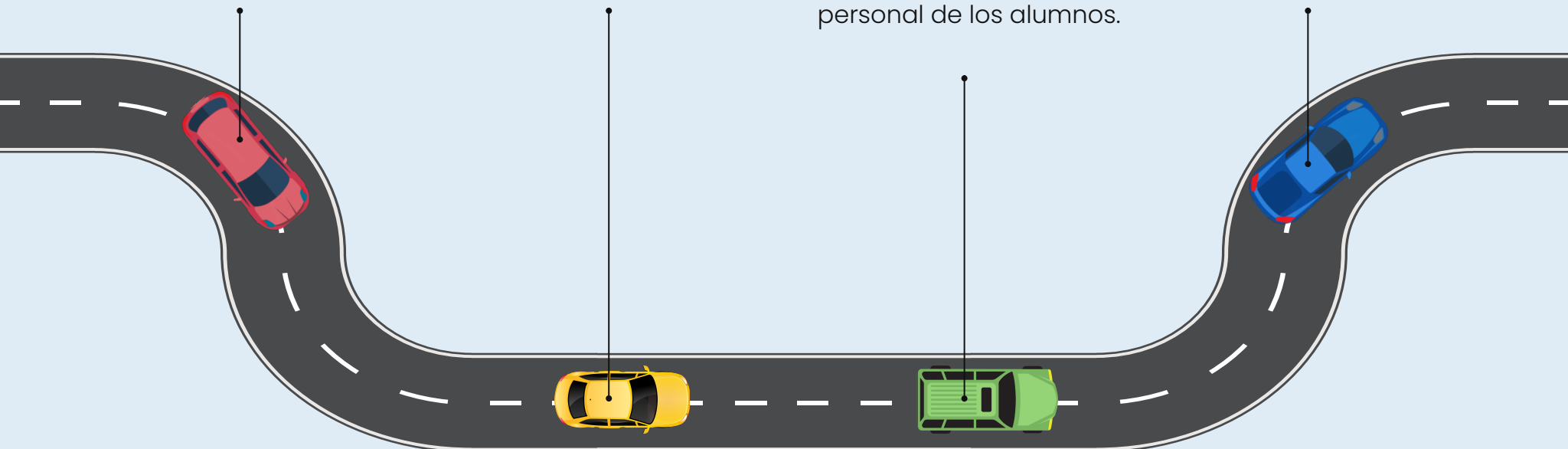
Promover el uso de metodologías educativas innovadoras y activas que fomenten la participación, la creatividad y el pensamiento crítico de los estudiantes desde un enfoque competencial

Emprender el camino para ser centro solicitante del Programa de Bachillerato Internacional en las distintas etapas muy relacionado con el modelo pedagógico XTi de la Fundación.

EQUILIBRIO ENTRE INCLUSIÓN Y EXIGENCIA ACADÉMICA. Potenciar la imagen como referente educativo aumentando el nivel de exigencia en todas las etapas sin perder nuestra esencia inclusiva.

Partir de la evaluación para elaborar el camino de la programación por competencias, implementando instrumentos de evaluación variados, utilizando técnicas de retroalimentación efectivas y realizando un seguimiento continuo del desempeño académico y personal de los alumnos.

Secuenciar las técnicas de estudio y de trabajo para dar herramientas a los alumnos que fomenten un aprendizaje eficaz y significativo



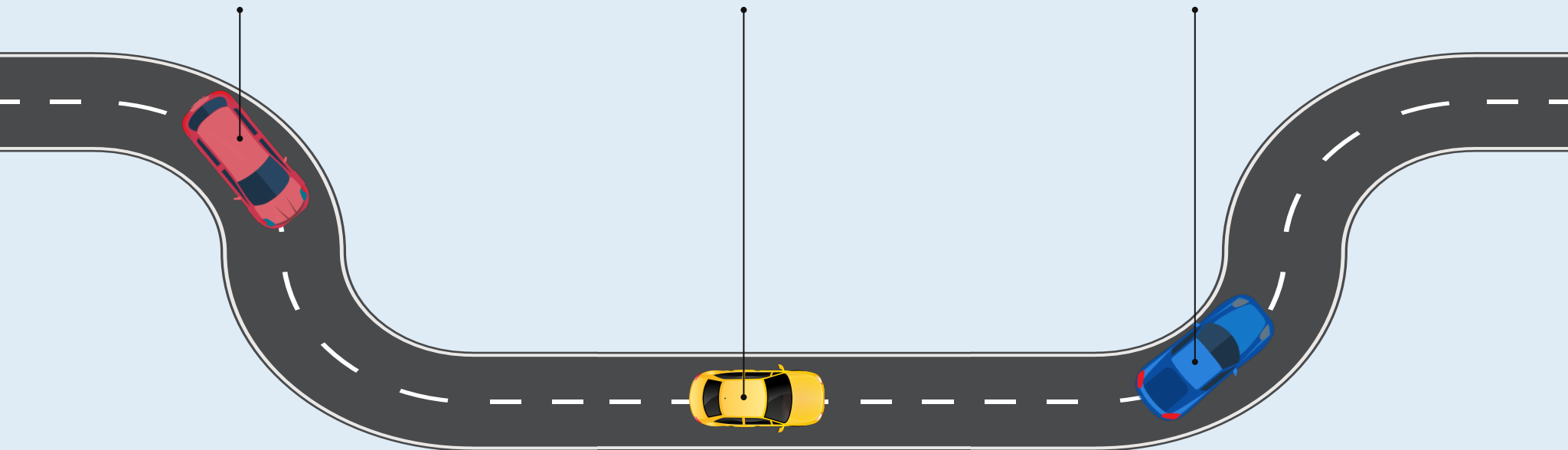
# PLANES, PROYECTOS, ACCIONES DE MEJORA

Empoderar a los alumnos en su proceso de enseñanza-aprendizaje

Asignar mentores entre alumnos de distintas etapas para suavizar los cambios y hacerles partícipes activos de la vida escolar

Fomentar metodologías que potencien la indagación, creación, exposición y acción que hagan del alumno agente de su propio aprendizaje.

Implicar a los alumnos en la organización de eventos del colegio



# PLANES, PROYECTOS, ACCIONES DE MEJORA

## Impulsar la pastoral del colegio

Promover los valores de la justicia, la paz y la integridad de la creación

Distribuir los ODS de tal manera que se trabajen a lo largo de la escolaridad.

Implicar a la Comunidad Educativa, como dice el Papa Francisco: "Pastores que huelan a oveja":

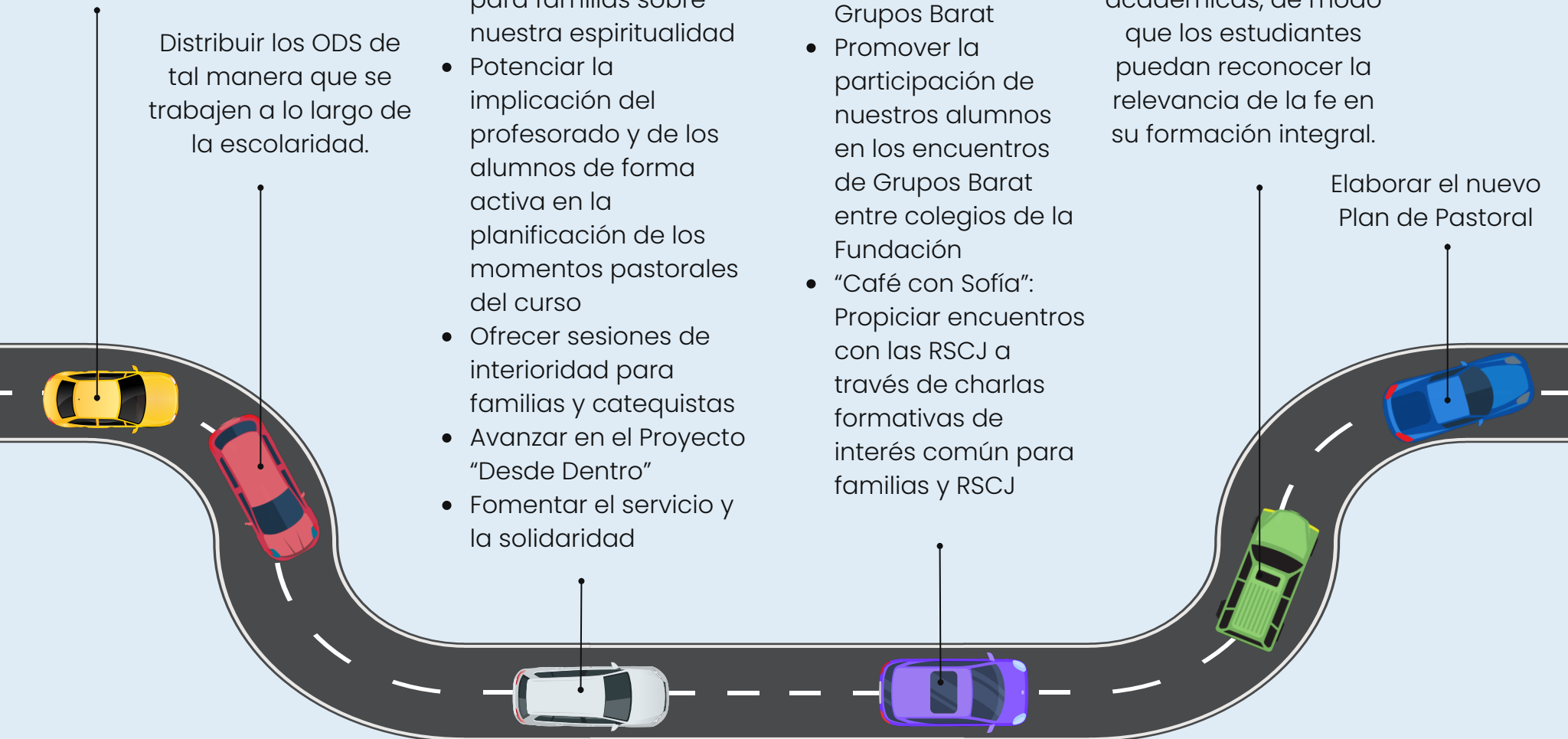
- Charlas trimestrales para familias sobre nuestra espiritualidad
- Potenciar la implicación del profesorado y de los alumnos de forma activa en la planificación de los momentos pastorales del curso
- Ofrecer sesiones de interioridad para familias y catequistas
- Avanzar en el Proyecto "Desde Dentro"
- Fomentar el servicio y la solidaridad

Impulsar la pastoral extraescolar

- Promover el Montañismo del colegio unido a Grupos Barat
- Promover la participación de nuestros alumnos en los encuentros de Grupos Barat entre colegios de la Fundación
- "Café con Sofía": Propiciar encuentros con las RSCJ a través de charlas formativas de interés común para familias y RSCJ

Promover la integración de los valores cristianos en todas las materias y actividades académicas, de modo que los estudiantes puedan reconocer la relevancia de la fe en su formación integral.

Elaborar el nuevo Plan de Pastoral



# PLANES, PROYECTOS, ACCIONES DE MEJORA

## Potenciar acciones encaminadas a fidelizar alumnos

Potenciar las distintas etapas del colegio a través de Jornadas Pedagógicas y de puertas abiertas para nuestras familias.

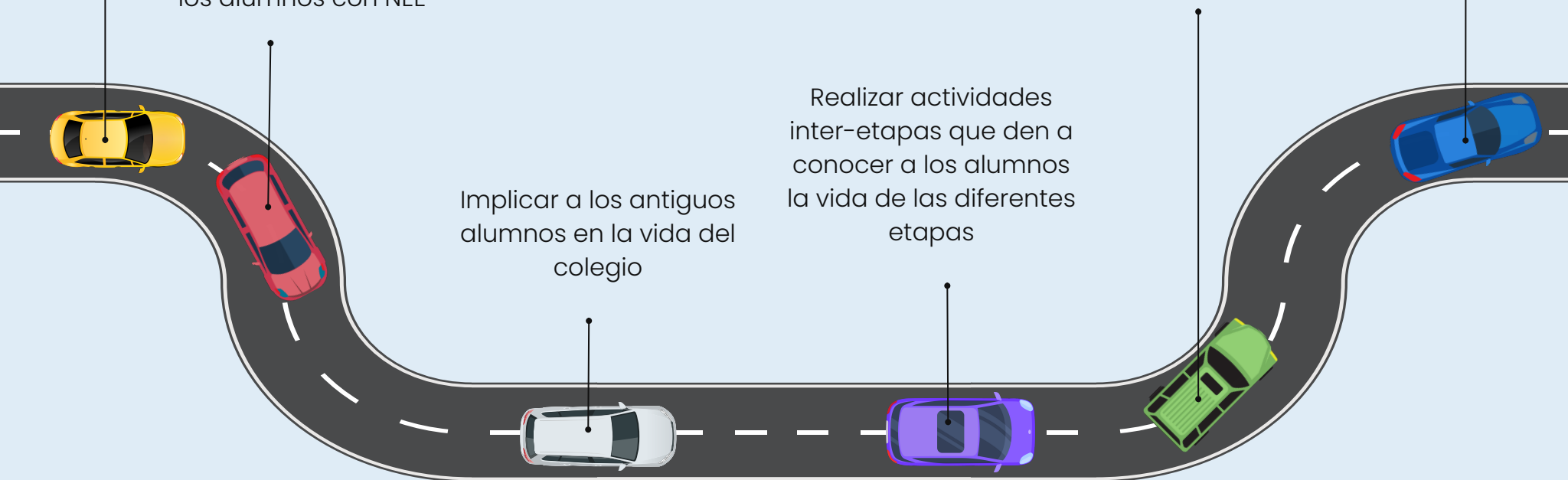
Estudiar la posibilidad de abrir "Preparación para la vida adulta" para dar respuesta a los alumnos con NEE

Implicar a los antiguos alumnos en la vida del colegio

Realizar actividades inter-etapas que den a conocer a los alumnos la vida de las diferentes etapas

Buscar actividades que generen familia y sentido de grupo entre los alumnos para que tengan sentido de pertenencia.

Potenciar distintas acciones que ayuden a armonizar la Convivencia



## Línea 2: Organización, acompañamiento y cuidado de las personas

Fortalecer la identidad y el sentido de pertenencia a la FESB de toda la comunidad educativa

Implicar a las familias en la educación y formación de sus hijos de la mano con el centro

Diseñar el Plan de Acción Tutorial

Promover el clima de familia y el cuidado integral de todas las personas que forman la comunidad educativa

Potenciar el liderazgo compartido, el trabajo en equipo, la participación y la corresponsabilidad

Favorecer la actualización, la formación y el desarrollo personal y profesional del personal

OBJETIVOS





## Fortalecer la identidad y el sentido de pertenencia a la FESB de toda la comunidad educativa

Pensar en plural con generosidad y ánimo de compartir con el resto de los colegios de la Fundación.

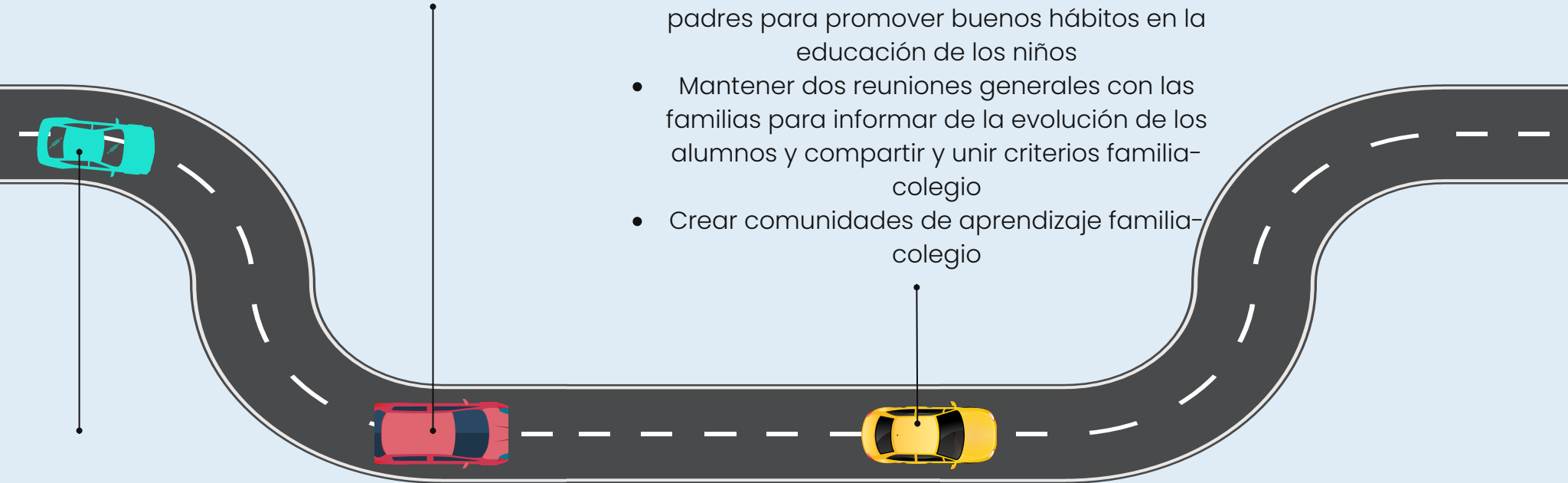
## Implicar a las familias en la educación y formación de sus hijos de la mano con el centro

- Fomentar la participación en la escuela de padres para promover buenos hábitos en la educación de los niños
- Mantener dos reuniones generales con las familias para informar de la evolución de los alumnos y compartir y unir criterios familia-colegio
- Crear comunidades de aprendizaje familia-colegio

## Promover el clima de familia y el cuidado integral de todas las personas que forman la comunidad educativa

Compartir buenas prácticas y celebrar logros

# PLANES, PROYECTOS, ACCIONES DE MEJORA

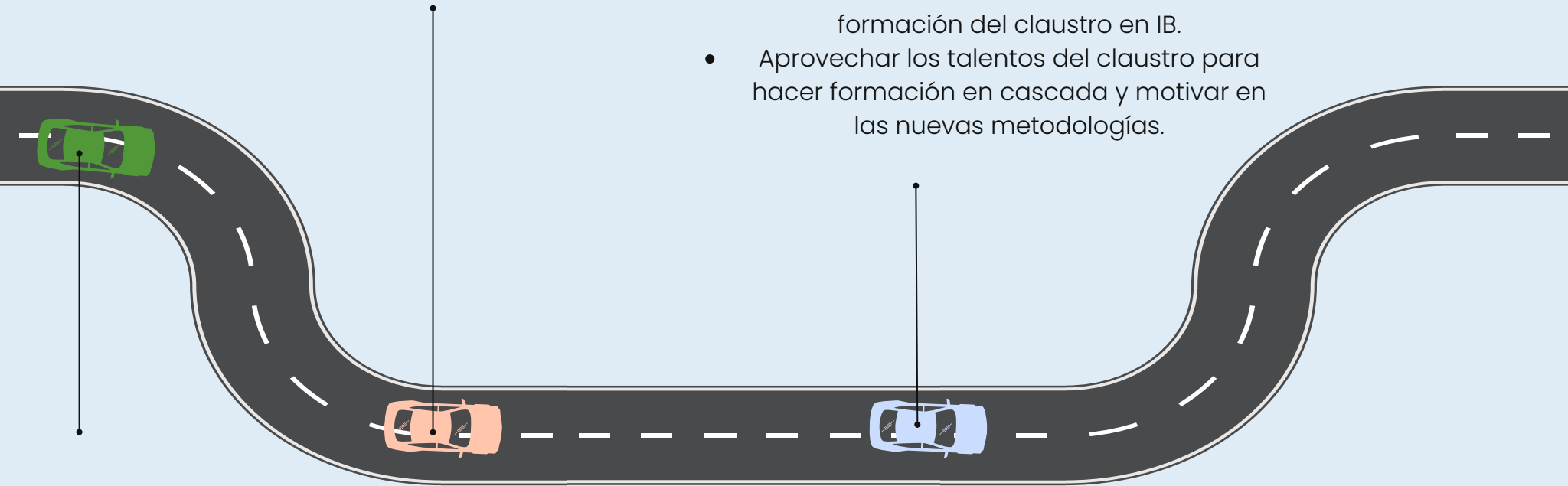


**Potenciar el liderazgo compartido, el trabajo en equipo, la participación y la corresponsabilidad**

Dotar de los tiempos disponibles al personal para desarrollar las unidades de indagación

**Favorecer la actualización, la formación y el desarrollo personal y profesional del personal**

- Destinar los recursos de formación a la formación del claustro en IB.
- Aprovechar los talentos del claustro para hacer formación en cascada y motivar en las nuevas metodologías.



**Diseñar el Plan de Acción Tutorial**

Secuenciar y diseñar el plan de forma vertical

**PLANES, PROYECTOS,  
ACCIONES DE MEJORA**

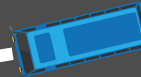
# Línea 3: Sostenibilidad y puesta en común de nuestros recursos



Optimizar nuestra pertenencia a la Fundación



Avanzar hacia una gestión más eficiente



## OBJETIVOS



Transmitir la cultura de donaciones y apoyo voluntario



## Optimizar nuestra pertenencia a la Fundación

- Diversificación de fuentes de ingresos
- Beneficiarnos de proveedores y acuerdos comunes
- Arraigar nuestras decisiones económicas en un escenario de 14 colegios de la Fundación
- Compartir recursos entre Colegios

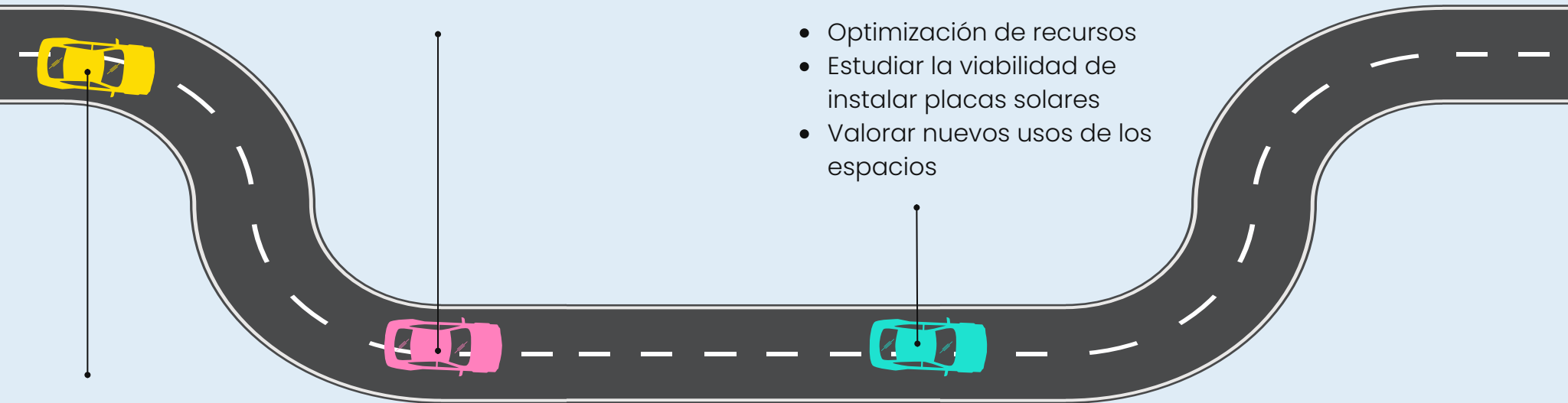
## Avanzar hacia una gestión más eficiente

- Optimización de recursos
- Estudiar la viabilidad de instalar placas solares
- Valorar nuevos usos de los espacios

## Transmitir la cultura de donaciones y apoyo voluntario

- Informar en las reuniones generales y pedir colaboración a las familias para la concienciación
- Visualizar los frutos y mejoras
- Buscar empresas y financiación para actualización del mobiliario escolar

PLANES, PROYECTOS,  
ACCIONES DE MEJORA



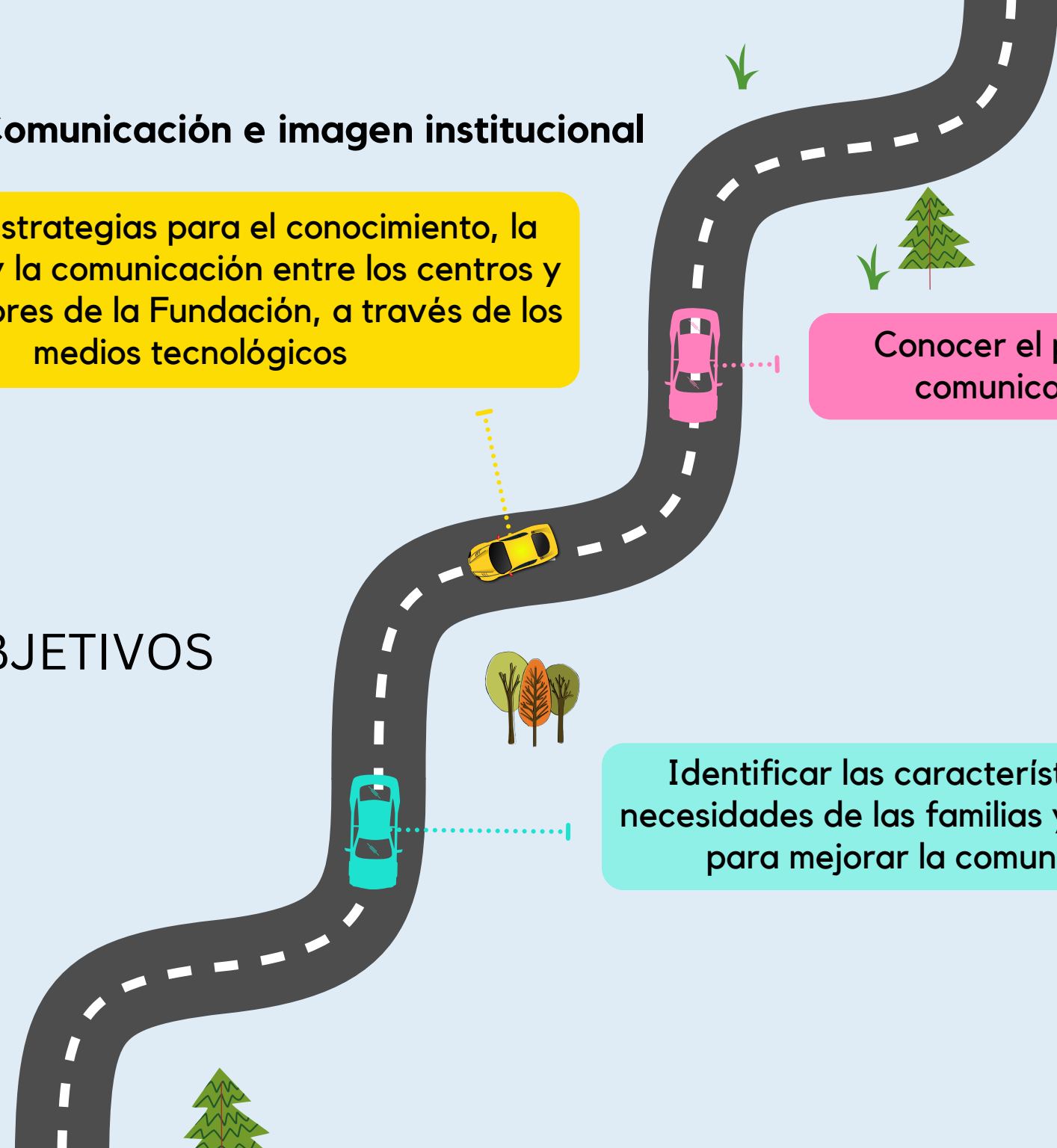
## Línea 4: Comunicación e imagen institucional

Generar estrategias para el conocimiento, la formación y la comunicación entre los centros y los educadores de la Fundación, a través de los medios tecnológicos

OBJETIVOS

Conocer el plan de comunicación

Identificar las características y las necesidades de las familias y el contexto para mejorar la comunicación

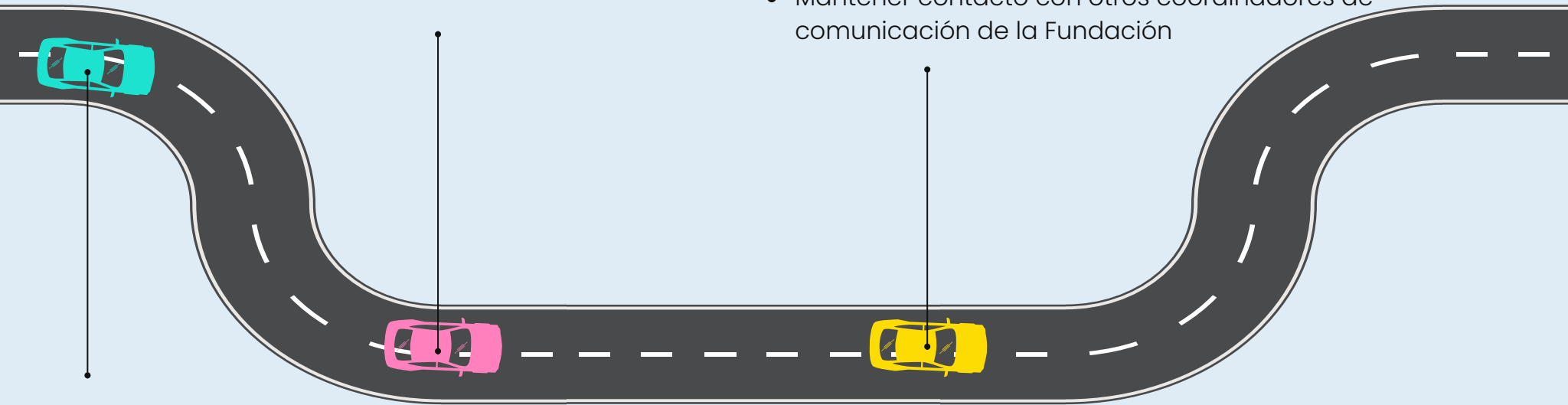


## Conocer el plan de comunicación

- Instar al personal a conocer el Plan de Comunicación y a seguir sus directrices
- Establecer un periodo de permanencia en el Equipo de Comunicación
- Renovar el equipo de Comunicación cuando sea necesario

## Generar estrategias para el conocimiento, la formación y la comunicación entre los centros y los educadores de la Fundación, a través de los medios tecnológicos

- Nombrar un nuevo coordinador de Comunicación
- Establecer contacto entre el nuevo coordinador y el coordinador de comunicación de la Fundación
- Asistir a la formación de comunicación de la Fundación
- Mantener contacto con otros coordinadores de comunicación de la Fundación



## Identificar las características y las necesidades de las familias y el contexto para mejorar la comunicación

- Aumento en la matrícula
- Participación de padres
- Reputación y percepción del colegio
- Interacción en redes sociales
- Incremento en solicitudes de información

PLANES, PROYECTOS,  
ACCIONES DE MEJORA